

DE

## Montageanleitung

### VRC DCF Funkuhr-Signalempfänger mit Außenfühler



Dieses Gerät darf nur von einem anerkannten Fachmann geöffnet und gemäß den Abbildungen 1 bis 4 installiert werden. Dabei sind die bestehenden Sicherheitsvorschriften sowie die Installationsanleitungen des Heizgerätes und des Heizungsreglers zu beachten.

Das Gerät muss in der Einbaulage, wie nebenstehend gezeigt, an der Wand befestigt werden! Die Kabeleinführung (3) muss nach unten zeigen.



**Gefahr der Durchfeuchtung von Wand und Gerät!**  
Durch eine entsprechende Kabelführung und sorgfältige Arbeitsweise ist die Wasserdichtheit des DCF-Empfängers sowie des Gebäudes sicher zu stellen.

- Anschlußkabel (4) mit leichter Neigung nach Außen bauseits verlegen.
- Gehäuse (2) öffnen und mit 2 Schrauben (5) an der Wand befestigen.
- Anschlußkabel von unten durch die Kabeleinführung (3) schieben. Die Verschraubung muss nicht gelöst werden. Die Dichtung in der Verschraubung passt sich dem Durchmesser des verwendeten Kabels an (Kabeldurchmesser: 4,5 bis 10 mm).
- Beim Anbringen des Gehäuseoberteiles (1) die Dichtung nicht vergessen und das Gehäuseoberteil aufdrücken bis es einrastet.

#### Montageort

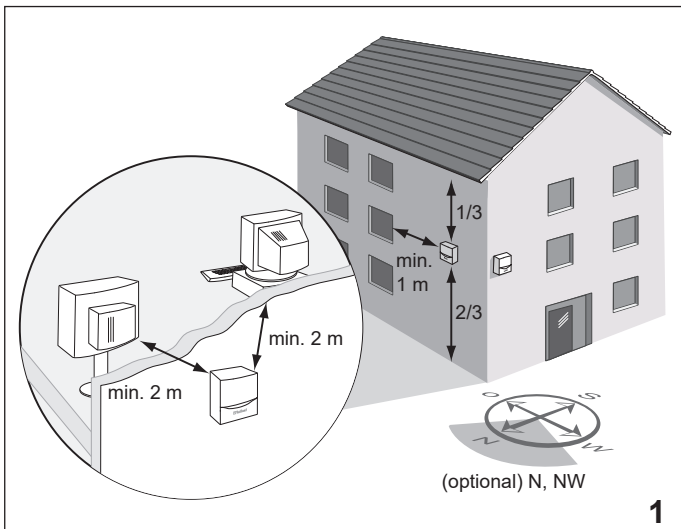
Vor der Montage sollte der ausreichend gute Empfang des Zeitsignals überprüft werden. Hierzu wird eine provisorische Verdrahtung mit dem Regelgerät verlegt.

Bei Verwendung als DCF-Empfänger mit integriertem Außenfühler (Abbildung 1) weder an windgeschützter, noch besonders zugiger Stelle montieren. Nicht direkter Sonnenbestrahlung aussetzen!

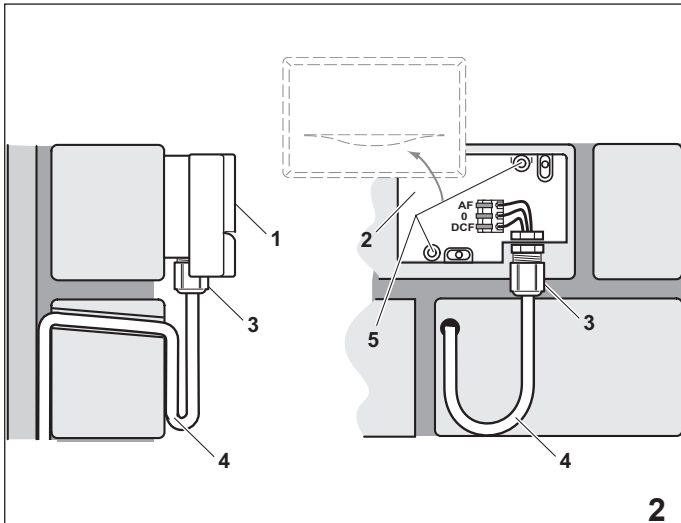
Bei Gebäuden mit bis zu 3 Geschossen in 2/3 Fassadenhöhe, bei mehr als 3 Geschossen zwischen 2. und 3. Geschoss montieren.

#### Betrieb

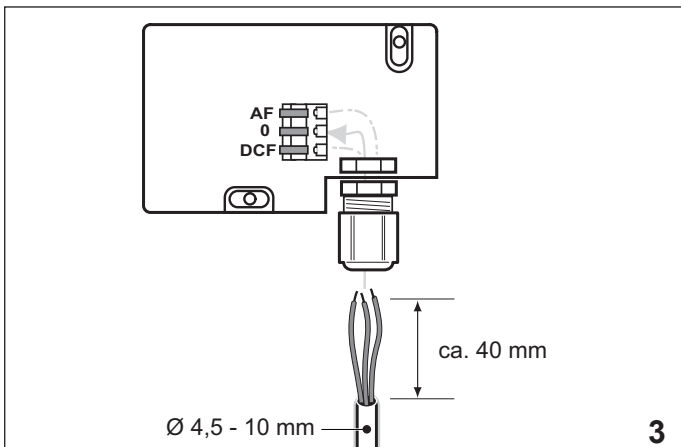
Die Synchronisierungszeit beträgt im Normalfall ca. 5 Min und kann abhängig von örtlichen und baulichen Gegebenheiten sowie der Witterung bis zu 20 Minuten dauern.



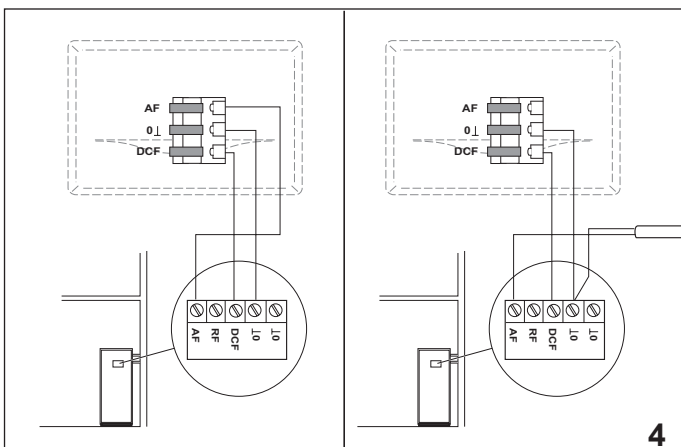
1



2



3



4

### Technische Daten / Données techniques / Technische gegevens / Tekniske data / Technical Data

VRC DCF	
Nennspannung Tension nominale Nominale spanning Nominel spænding Rated voltage	5 V
Leistungsaufnahme Puissance absorbée Krachtonneming Effektforbrug Power consumption	< 20 mW
Umgebungstemperatur Ambient temperature Omringende temperatuur Omgivelsestemperatur Temperatura ambiante	-30°C ... +60°C
Luftfeuchtigkeit außen Air humidity outside Luchtvochtigheid buiten Lufftugthged udenfor Humidité de l'air extérieur	35% ... 95%
Schutzart Type de protection Bescheringssoort Beskyttelsesgrad Protection system	IP 44
Schutzklasse Classe de protection Bescheringsklasse Beskyttelsesklasse Protection class	III
Anschlussleitungen Lignes de raccordement Aansluitleidingen Tilslutningsledninger Connecting lines	max. 3 x 0,75 mm <sup>2</sup>
Abmessungen (HxBxT) Dimensions (HxIxP) Afmetingen (HxBxD) Dimensioner (HxBxD) Dimensions (height x width x depth)	78 mm x 108 mm x 45 mm



Vaillant GmbH  
Berghauser Str. 40 ■ D-42859 Remscheid  
Tel. +49 21 91 18-0 ■ Fax +49 21 91 18-28 10  
www.vaillant.de ■ info@vaillant.de

FR

## Instructions de montage

Récepteur de signaux pour horloge hertzienne VRC DCF avec capteur extérieur



Cet appareil ne doit être ouvert que par un spécialiste reconnu et être installé conformément aux illustrations 1 à 4. Les prescriptions de sécurité en vigueur de même que les instructions d'installation de l'appareil de chauffage et du régulateur de chauffage doivent alors être respectées.

L'appareil doit être fixé au mur dans la position indiquée ci-contre! L'entrée de câble (3) doit être tournée vers le bas.



**Risque de pénétration d'humidité dans le mur et l'appareil !**  
Pour garantir l'étanchéité du récepteur DCF et du bâtiment, faites passer les câbles de manière adéquate et travaillez avec soin.

- Posez le câble de raccordement (4) légèrement incliné vers l'extérieur.
- Ouvrez le boîtier (2) et fixez-le au mur à l'aide de 2 vis (5).
- Passez le câble de raccordement dans l'entrée de câble (3) par le bas. Ne desserrez pas le raccord à vis.  
Le joint du raccord à vis s'adapte au diamètre du câble utilisé (diamètre du câble: 4,5 à 10 mm).
- Lors du montage de la partie supérieure du boîtier (1), n'oubliez pas le joint et appuyez sur la partie supérieure du boîtier jusqu'à ce qu'elle s'enclenche.

### Lieu de montage

Avant de procéder au montage, assurez-vous que vous recevez bien l'indication d'heure. Pour cela, raccordez provisoirement l'appareil de réglage.

En cas d'utilisation comme récepteur DCF avec capteur extérieur intégré (figure 1), ne montez pas l'appareil à un endroit protégé du vent ni particulièrement exposé aux courants d'air. Ne l'exposez pas aux rayons directs du soleil !

Sur les bâtiments comportant jusqu'à 3 étages, installez l'appareil aux 2/3 de la hauteur de la façade. Sur les immeubles de plus de 3 étages, installez-le entre le 2<sup>e</sup> et le 3<sup>e</sup> étage.

### Fonctionnement

Normalement, le temps de synchronisation est de 5 min environ. Il peut aller jusqu'à 20 minutes selon les conditions locales, le type de construction et les conditions météorologiques.

DK

## Montagevejledning

VRC DCF Signalmodtager med udeføler til radiostyret ur



Dette apparat må kun åbnes af en autoriseret fagmand, og det skal installeres iflg. figurerne på side 1 til 4. Herved skal de gældende sikkerhedsforskrifter samt installationsvejledningerne for gaskedlen og varmestyringen overholdes.

Apparatet skal monteres på væggen i den position, som er vist på omstående figur! Kabelindføringen (3) skal pege nedad.



**Fare for gennemfugtning af væg og apparat!**  
Vandtætheden på DCF-modtageren og bygningen skal sikres ved en tilsvarende kabelføring og en omhyggelig udførelse af arbejdet.

- Sørg for at tilslutningskablet (4) monteres med en let hældning udad.
- Åbn kabinettet (2) og monter det med 2 skruer (5) på væggen.
- Træk tilslutningskablet nedefra ind gennem kabelindføringen (3). Forskrningen skal ikke løsnes.  
Tætningen i forskrningen tilpasser sig til diameteren på det anvendte kabel (kabeldiameter): 4,5 til 10 mm).
- Glem ikke tætningen, når kabinettets overdel (1) anbringes og tryk kabinettets overdel på, indtil det klikker på plads.

### Monteringssted

Kontrollér før monteringen, om der er en tilstrækkelig god modtagelse af tidssignalet. Hertil monteres en provisorisk tilslutning til styringen. Ved anvendelse som DCF-modtager med integreret udeføler (figur 1) bør monteringsstedet hverken ligge i læ eller specielt i træk. Det må ikke være udsat for direkte sollys!

Ved bygninger på op til 3 etager anbringes apparatet i en højde på 2/3 af facadens højde, ved mere end 3 etager mellem den 2. og 3. etage.

### Drift

Synkroniseringstiden ligger normalt på ca. 5 min. og kan afhængigt af stedlige, bygningsmæssige og vejrmæssige forhold vare helt op til 20 minutter.

NL

## Montagehandleiding

VRC DCF radioklok-signaalontvanger met buitenvoeler



Dit apparaat mag alleen door een erkend vakman geopend en aan de hand van de afbeeldingen 1 tot 4 geïnstalleerd worden. Daarbij moeten de bestaande veiligheidsvoorschriften en de installatiehandleidingen van het verwarmingsapparaat en van de verwarmingsregelaar in acht worden genomen.

Het apparaat moet in de inbouwpositie, zoals hiernaast getoond, aan de wand bevestigd worden! De kabelinvoer (3) moet naar beneden wijzen.



**Gevaar dat wand en apparaat vochtig worden!**  
Door een adequate kabelgeleiding en zorgvuldige werkwijze moet de waterdichtheid van de DCF-ontvanger en van het gebouw gegarandeerd worden.

- Aansluitkabel (4) op de plaats van installatie leggen met lichte neiging naar buiten.
- Behuizing (2) openen en met 2 schroeven (5) bevestigen aan de wand.
- Aansluitkabel van onder door de kabelinvoer (3) schuiven. De schroefverbinding hoeft niet te worden losgedraaid.  
De dichting in de schroefverbinding past zich aan aan de diameter van de gebruikte kabel (kabeldiameter: 4,5 tot 10 mm).
- Bij het aanbrengen van het bovenste gedeelte van de behuizing (1) de dichting niet vergeten en het bovenste gedeelte van de behuizing erop drukken tot het inklikt.

### Montageplaats

Voor de montage moet gecontroleerd worden of de ontvangst van het signaal goed genoeg is. Hiertoe wordt een provisorische bedrading met het regelapparaat gelegd.

Bij gebruik als DCF-ontvanger met geïntegreerde buitenvoeler (afbeelding 1) niet monteren op een tegen de wind beschutte noch op een bijzonder tochtige plaats. Niet blootstellen aan direct zonlicht!

Bij gebouwen met niet meer dan 3 verdiepingen op een hoogte van 2/3 van de façade, bij meer dan 3 verdiepingen tussen 2<sup>de</sup> en 3<sup>de</sup> verdieping monteren.

### Werking

De synchroniseringstijd bedraagt normaal gezien ca. 5 min en kan afhankelijk van de plaatselijke en architectonische omstandigheden en van het weer maximaal 20 minuten duren.

GB

## Mounting instructions

VRC DCF radio clock signal receiver with external sensor



This appliance must be opened only by a qualified technician and installed in accordance with figures 1 to 4. Current safety regulations and the installation instructions for the heating appliance and the heating controller must be observed.

The appliance must be secured to the wall in the fitting position as shown opposite! The cable entry (3) must be pointing down.



**There is a danger of moisture penetrating the wall and the appliance!**  
The water-tightness of the DCF receiver and of the building must be ensured by an appropriate cable pipe and by a careful working method.

- Lay the connecting cable (4) at a slight incline to the outside away from the building.
- Open the housing (2) and secure to the wall with 2 screws (5).
- Push the connecting cable from below through the cable entry (3).  
The screw connection must not become loose.  
The sealing ring in the screw connection fits the diameter of the cable used (cable diameter: 4.5 to 10 mm).
- When fitting the upper part of the housing (1), do not forget the sealing ring and press the upper part of the housing until it locks.

### Mounting position

Before mounting the appliance it should be tested whether the time signal is being received satisfactorily. To check this, temporary wiring is laid with the control unit.

When used as a DCF receiver with a built-in external sensor (figure 1), do not mount in a position protected against the wind or in a particularly draughty position. Do not expose to direct sunlight!

In buildings with up to 3 storeys, mount in a position at 2/3 of the height of the frontage, and in buildings with more than 3 storeys, mount between the 2nd and the 3rd storey.

### Operation

Synchronisation time is normally about 5 minutes, and depending on the location, the building and the weather can take up to 20 minutes.