

## Technische fiche: zonne-energiestation auroFLOW plus VPM 15 D

### bijzondere kenmerken

- unit voor zonne-energiesystemen volgens het leeglooppincipe
- speciaal ontworpen om te combineren met de zonneboilers auroSTOR VIH S 300-2000, de buffervaten allSTOR exclusiv VPS 300-2000/3-7, de buffervaten allSTOR plus VPS 300-2000/3-5 en de warmtepompboiler aroSTOR VWL BM 290
- kan alleen gecombineerd worden met de zonnecollector volgens leeglooppincipe auroTHERM VFK 135 VD
- uitsluitend de originele zonne-energievloeistof (antivries) van Vaillant mag gebruikt worden
- ingebouwd terugloopvat 20 l
- uitsluitend geschikt voor wandmontage
- cascade opstelling stations mogelijk (tot max. 4 stations met uitbreiding voor max. 120 m<sup>2</sup> collectoroppervlakte)
- ingebouwde regeling met weergave zonne-energieopbrengst
- zelfstandige werking mogelijk zonder extra regelapparatuur
- zelfstandige regeling van het benodigde debiet zonne-energiecircuit
- CE-gekeurd

### toepassingen

- zonne-energiesysteem voor huishoudelijke toepassingen
- geschikte oplossing voor allerlei woningtypes, van appartementen tot ééngezins- en meergezinswoningen, studentenkamers of collectieve installaties
- zonne-energiesysteem voor de ondersteuning van productie sanitair warm water, centrale verwarming en/of zwembad
- als bijkomende regeling kan gebruikt gemaakt worden van de zonne-energieregelaar auroMATIC 620
- in combinatie met een zonneboiler auroSTOR VIH S of een warmtepompboiler aroSTOR VWL BM 290 dient een veiligheidsgroep 3 bar en een cv-expansievat voorzien te worden

### uitrusting

- compleet uitgerust met: terugloopvat, warmtewisselaar, temperatuurvoelers, debietsensoren, 2 laag-energie-pompen, vul- en spoelinrichting, veiligheidsgroep, regelaar en ontlueters
- warmtewisselaar uit roestvrij staal
- vertrek- en retourvoeler primair circuit (boiler/buffervat)
- vertrek- en retourvoeler zonne-energie circuit
- debietsensor boiler/buffervat
- laag-energie-pomp boiler/buffervat en zonne-energiecircuit
- overhittingsbeveiliging boiler/buffervat en zonne-energiecircuit
- automatische ontlufter boiler/buffervat
- manuele ontlufter zonne-energie circuit
- overdrukklep 3 bar zonne-energiecircuit
- verlichte digitale display met weergave van status en zonne-energieopbrengsten (per dag/maand en jaaroverzicht)
- hoogwaardige thermische isolatie uit geëxpandeerd polypropyleen (EPP)
- bedieningsbord met verlichte display, 2 programmeertoetsen, ontgrendeltoets, linker en rechter keuzetoets
- weergave van de actuele bedrijfstatus (live monitor), weergave zonne-energieopbrengst (kWh), collectortemperatuur, pomp zonnecircuit actief, foutmeldingen en weergave actuele boiler/buffertemperatuur
- standaard programma's ingebouwd zoals: antivriesbeveiliging, digitale display met tekst, status-, diagnose- en foutweergave, installatie assistent bij de opstart, bedrijfsurenteller en taalkeuze

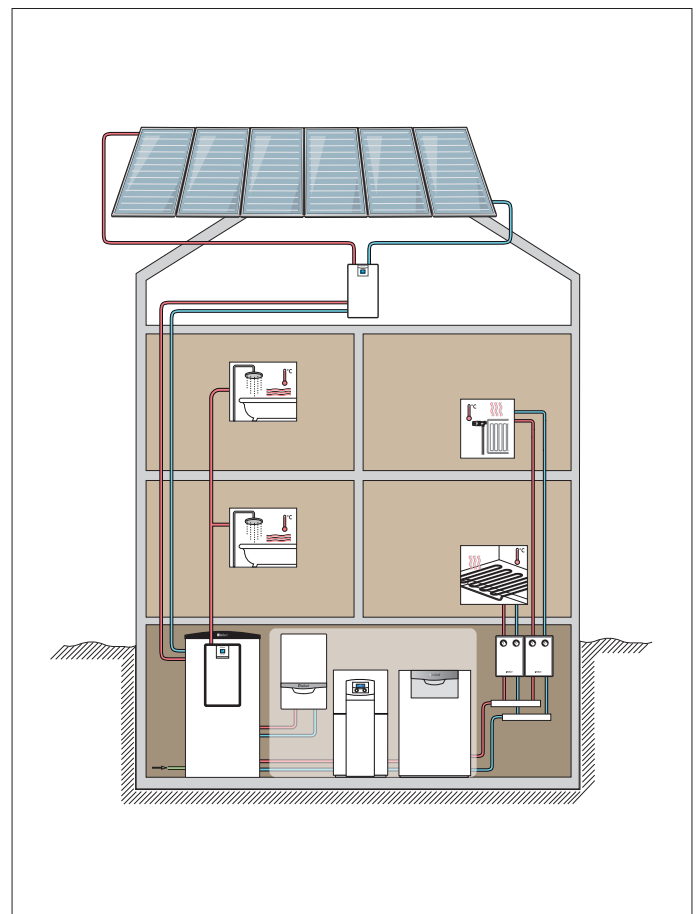
### levering

- 1 zonne-energiestation VPM 15 D
- 1 wandhouder zonne-energiestation
- 1 boilervoeler
- 1 zakje met handleidingen

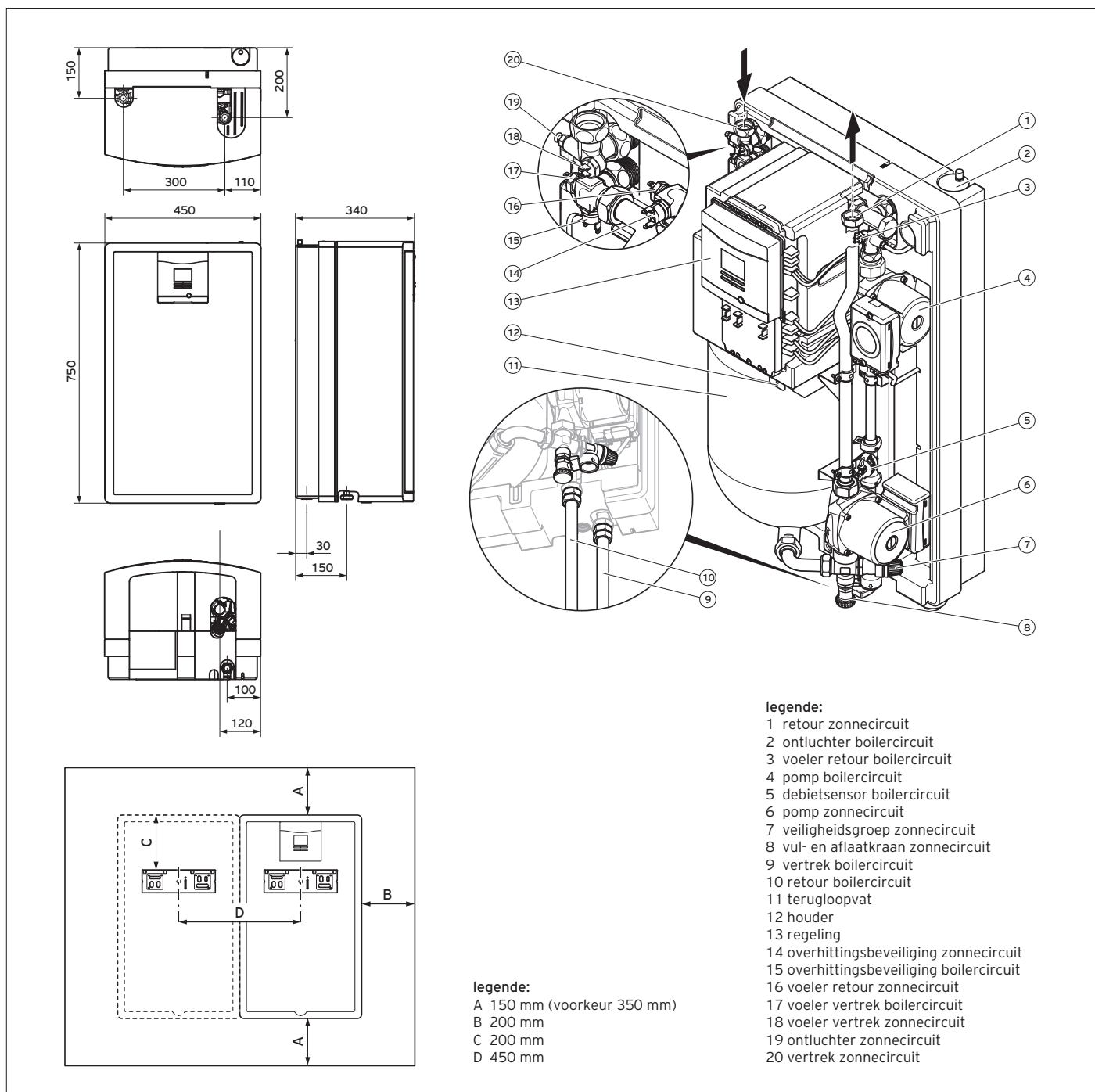
### accessoires

- VPM D extensie (code 0020133196)
- antivriesmiddel 20 l (code 302498)

Benaming	Omschrijving	Artikelnummer
auroFLOW plus	VPM 15 D	0010013688



## Maatschets en aansluitpunten



Technische gegevens		VPM 15 D
max. oppervlakte collectorveld vlakke collectoren VFK 135 VD (aantal)	m <sup>2</sup>	15 (6)
max. oppervlakte collectorveld vlakke collectoren VFK 135 VD met extensie VPM D (aantal)	m <sup>2</sup>	30 (12)
cascade max. oppervlakte collectorveld en aantal stations VPM 15 D met extensie VPM D	m <sup>2</sup>	120 (4)
max. aantal vlakke collectoren VFK 135 VD in cascadeopstelling		48
inhoud terugloopvat	l	20
inhoud terugloopvat met extensie VPM D	l	40
max. hoogteverschil tussen onderkant zonne-energiestation en bovenkant collectorveld	m	6
max. hoogteverschil tss. onderkant zonne-energiestation en bovenkant collectorveld met extensie VPM D	m	9
min. leidingafstand tussen zonne-energiestation en collectorveld	m	1
min. en max. helling van de zonne-energieleidingen	%	4 - 45
vermogen warmtewisselaar	kW	16
vermogen pomp zonne-energiecircuit (+ extensie VPM D)	W	≤ 65 (≤ 130)
vermogen pomp boiler/buffercircuit	W	≤ 65
elektrische voeding	V/Hz	230 V/50 Hz
hoogte	mm	750
breedte (+ extensie VPM D)	mm	450 (900)
diepte	mm	340
gewicht	kg	15