

Technische fiche: atmoMAG 114/1 G en atmoMAG 144/1 G

bijzondere kenmerken

- doorstroomer op gas met automatische ontsteking
- 2 modellen 11 en 14 l/min
- energieklassen sanitair A
- sanitair tapprofiel M voor atmoMAG 114/1 G
- sanitair tapprofiel L voor atmoMAG 144/1 G
- CE-gekeurd categorie aardgas I_{2E+} en vloeibaar gas I_{3P}
- watergekoelde modulerende brander uit roestvrijstaal
- NO_x < 56 mg/kWh
- modulatie 35 tot 100% vermogen
- keuring B₁₁₈₅
- compatibel met mengkranen en thermostatische kranen
- combinatie met een zonneboiler perfect mogelijk te samen met de solarkit (code 0020234021)

toepassingen

- uitsluitend geschikt voor huishoudelijke toepassingen
- geschikte oplossing voor allerlei woningtypes, van appartementen tot ééngezins- en meergezinswoningen
- schoorsteenaansluiting
- beschikbaar voor aardgas en vloeibaar gas

uitrusting

- ingebouwde trekonderbreker
- thermische terugslagbeveiliging (TTB) bestaande uit een temperatuurvoeler gemonteerd op de uitgang van de trekonderbreker
- koperen verwarmingslichaam
- atmosferische gasbrander uit hittebestendig roestvrij edelstaal
- ontstekings elektrode
- vlamcontrole door middel van een ionisatie-elektrode
- generator (wateraad) voor stroomopwekking en ontsteking
- flow switch voor debietdetectie
- digitale weergave goede werking of vlamstoring via LED
- temperatuurkiezer (ΔT) instelbaar tussen 25 en 45 K
- vermogensschakelaar (instelbaar 50 tot 100%)
- gasblok
- overhittingsbeveiliging
- hoofdschakelaar

digitale weergave via LED

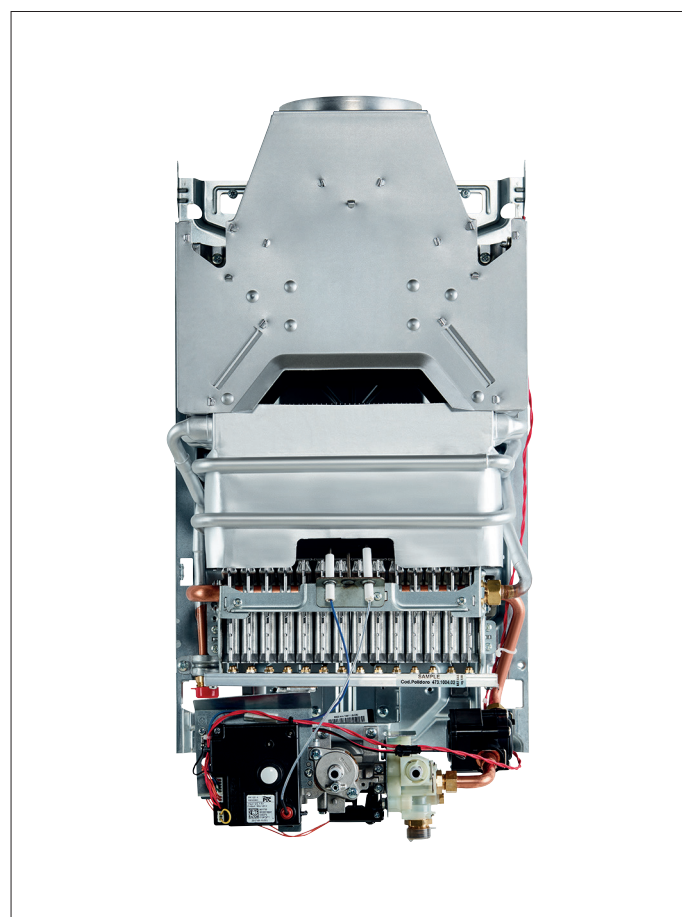
- blauw : brander in bedrijf
- knippert rood : vlamstoring
- knippert blauw : onvoldoende spanning van de generator

levering

- 1x badverwarmer compleet gemonteerd
- 1x flexibele aansluitset sanitair ½" opbouw met afsluitkraan
- 1x zakje met handleidingen

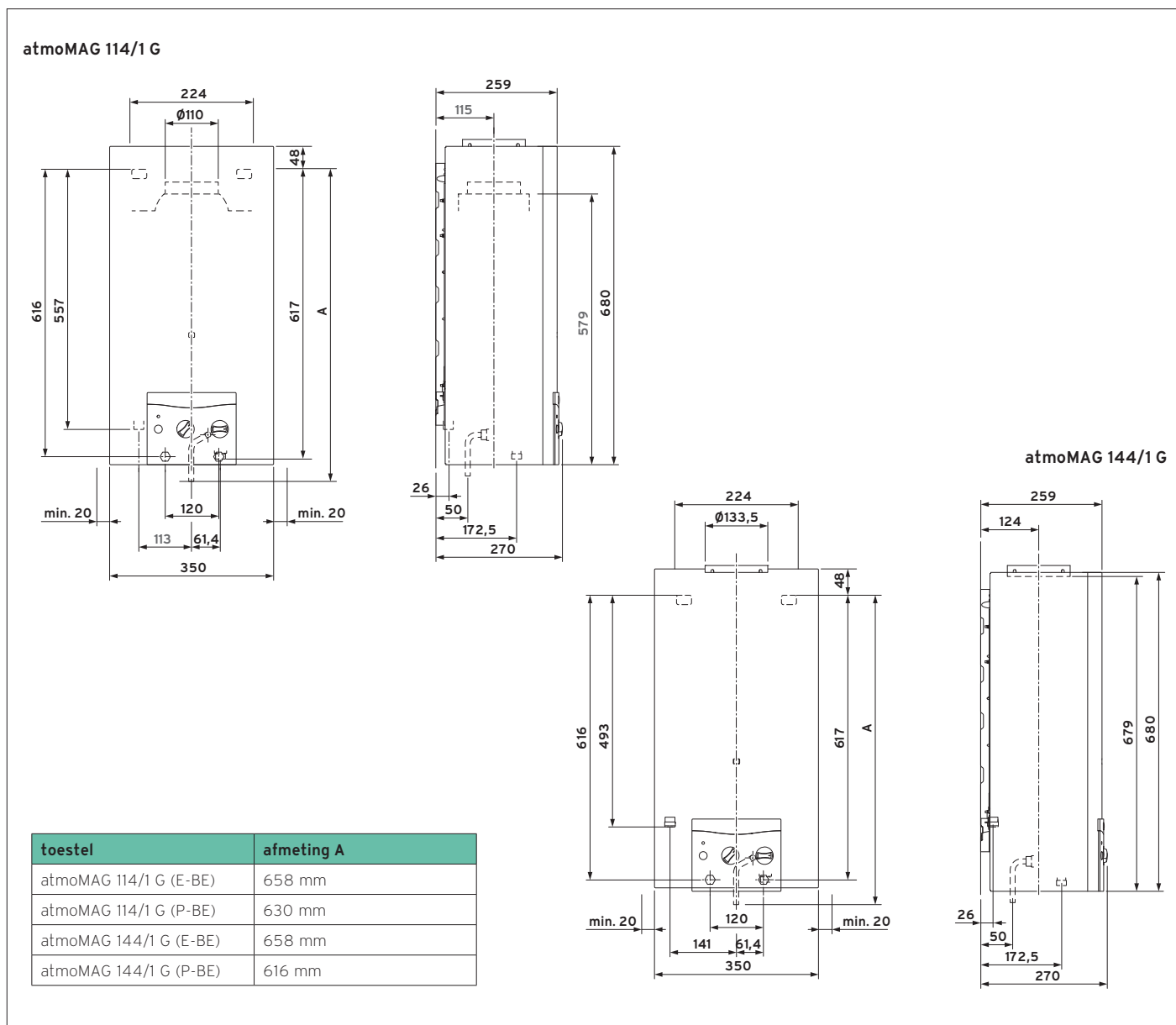
accessoires

- gaskraan Rp ½" (code 0020175051)
- hydraulische aansluitset voor zowel inbouw- als opbouw aansluitingen (code 0020234553)
- solarkit (code 0020234021)



Benaming	Omschrijving	Artikelnummer
atmoMAG 114/1 G (E-BE)	aardgas	0010022553
atmoMAG 114/1 G (P-BE)	vloeibaar gas	0010022552
atmoMAG 144/1 G (E-BE)	aardgas	0010022548
atmoMAG 144/1 G (P-BE)	vloeibaar gas	0010022550

Maatschets en aansluitpunten



Technische gegevens		atmoMAG 114/1 G	atmoMAG 144/1 G
EPB & ERP-gegevens energieklasse sanitair sanitair tapprofiel energie-efficiëntie sanitair	%	A M 78	A L 77
algemeen nominaal vermogen gascategorie gasdruk (aardgas - propaan) rookgastemperatuur bij min. en max. vermogen	kW mbar °C	6,4 ... 18,1 I _{2E+} en I _{3P} 20 / 37 105 ... 200	8,3 ... 23,1 I _{2E+} en I _{3P} 20 / 37 90 ... 185
sanitair min. en max. waterdruk sanitair instelbereik taptemperatuur sanitair max. temperatuur ingang toestel (bv. in combinatie met een zonnestelsel) tapdebiet stand 'heet' tapdebiet stand 'warm'	bar °C °C l/min l/min	0,6 ... 13 38 ... 60 45 2,6 ... 5,5 5,4 ... 11,0	1,3 ... 13 38 ... 60 45 3,4 ... 7,0 6,5 ... 14,0
aansluitingen aansluiting koud- en warmwater aansluiting gas	G G	½ ½	½ ½
afmetingen hoogte - breedte - diepte gewicht schoorsteenaansluiting min. lengte rookgasafvoer boven het toestel min. schoorsteentrek	mm kg mm m Pa	680 - 350 - 270 10,9 110 0,5 1,5	680 - 350 - 270 12,2 130 0,5 1,5

R = buitendraad / Rp = binnendraad / G = buitendraad cilindrisch flensdichtend